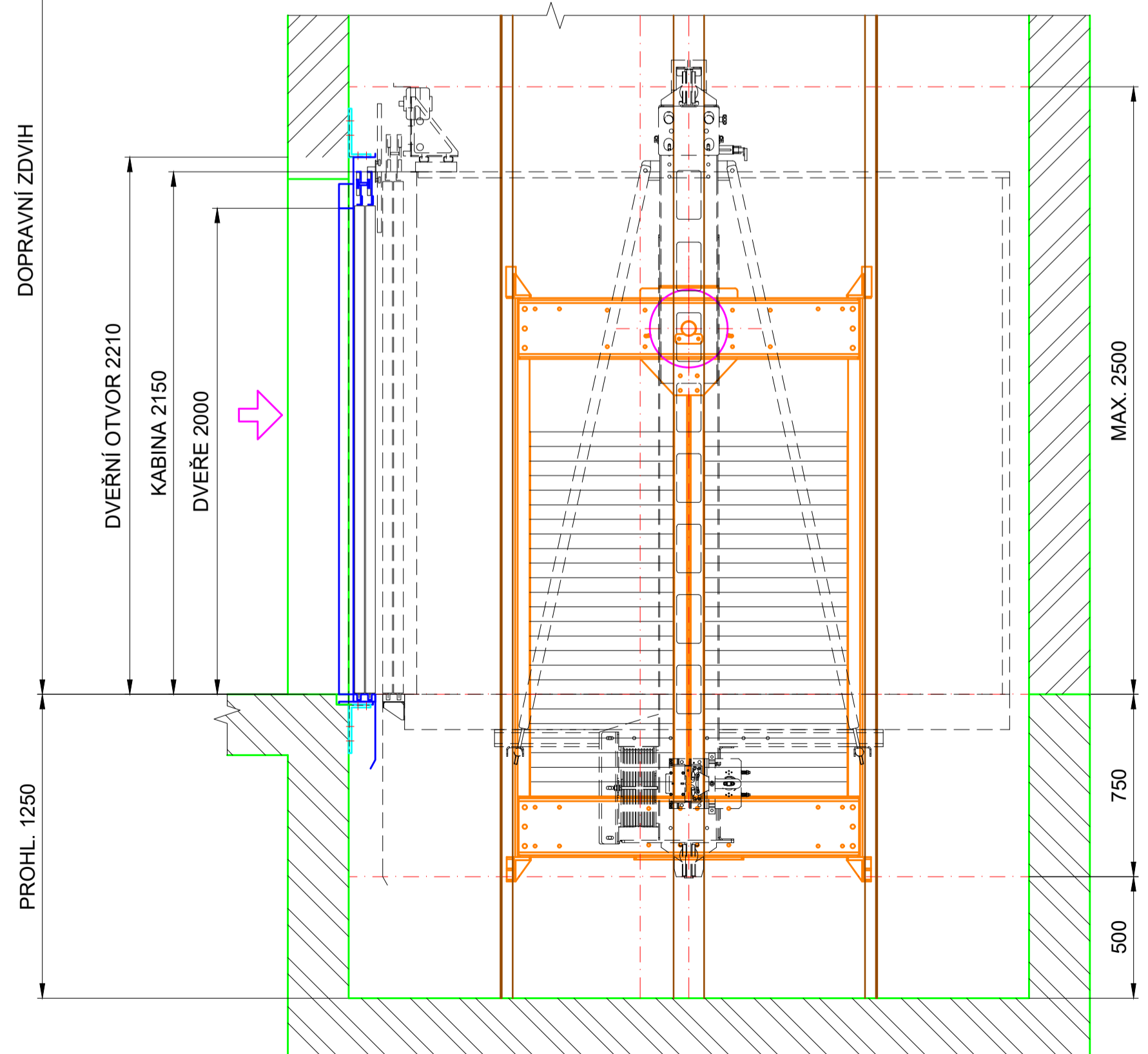
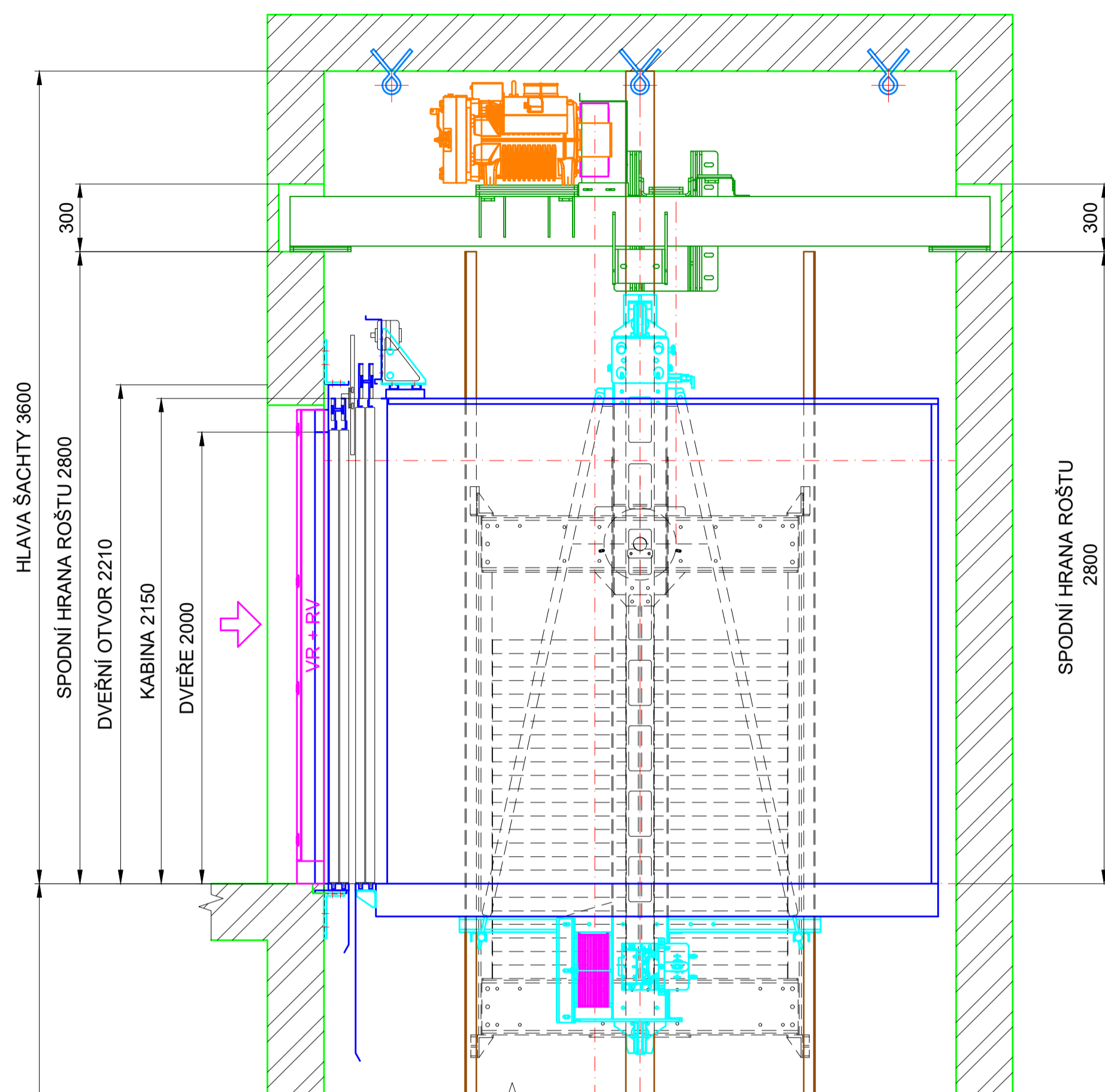
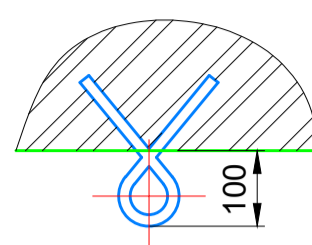


ŘEZ A-A
M 1:20

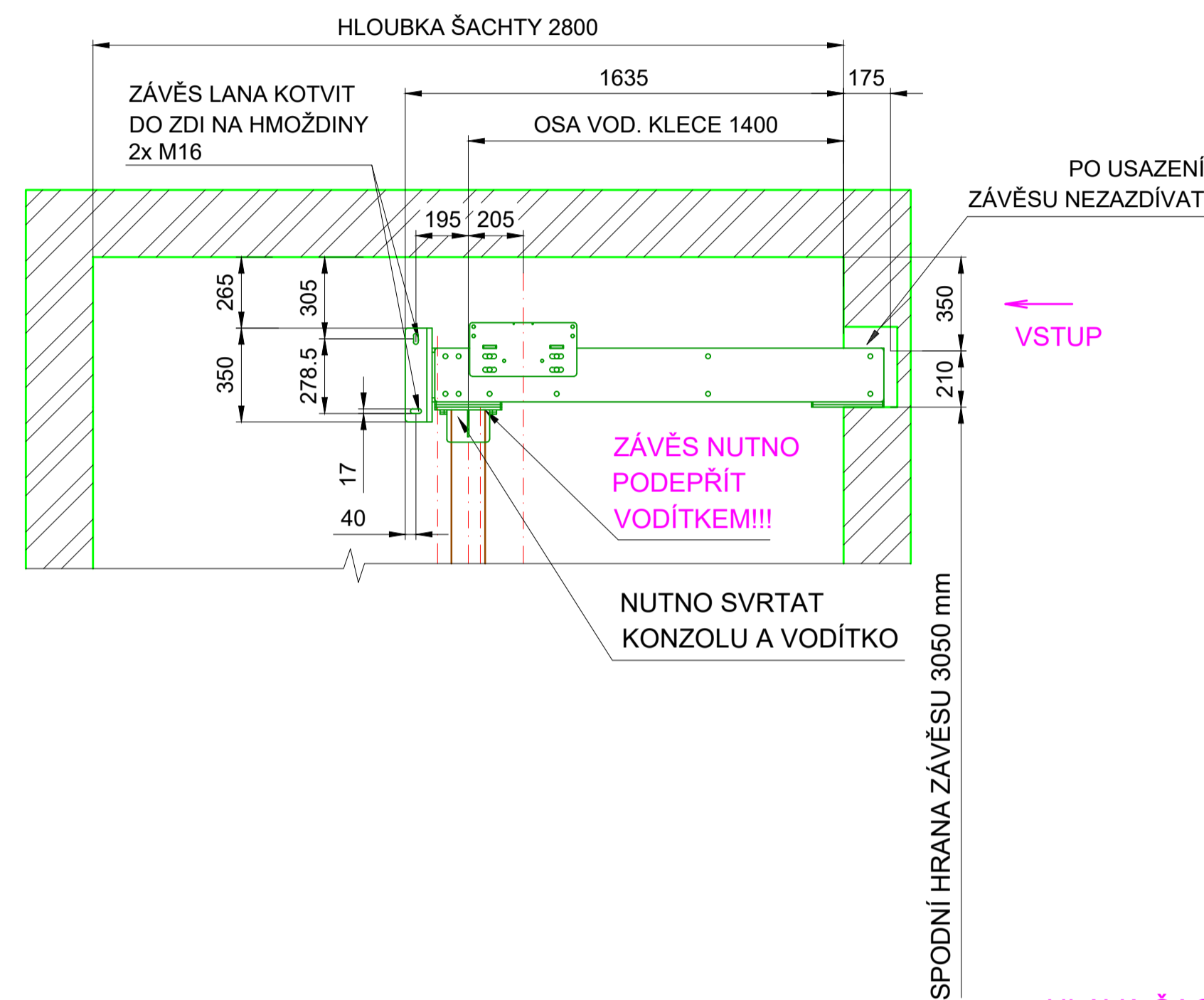


MONTÁŽNÍ OKO

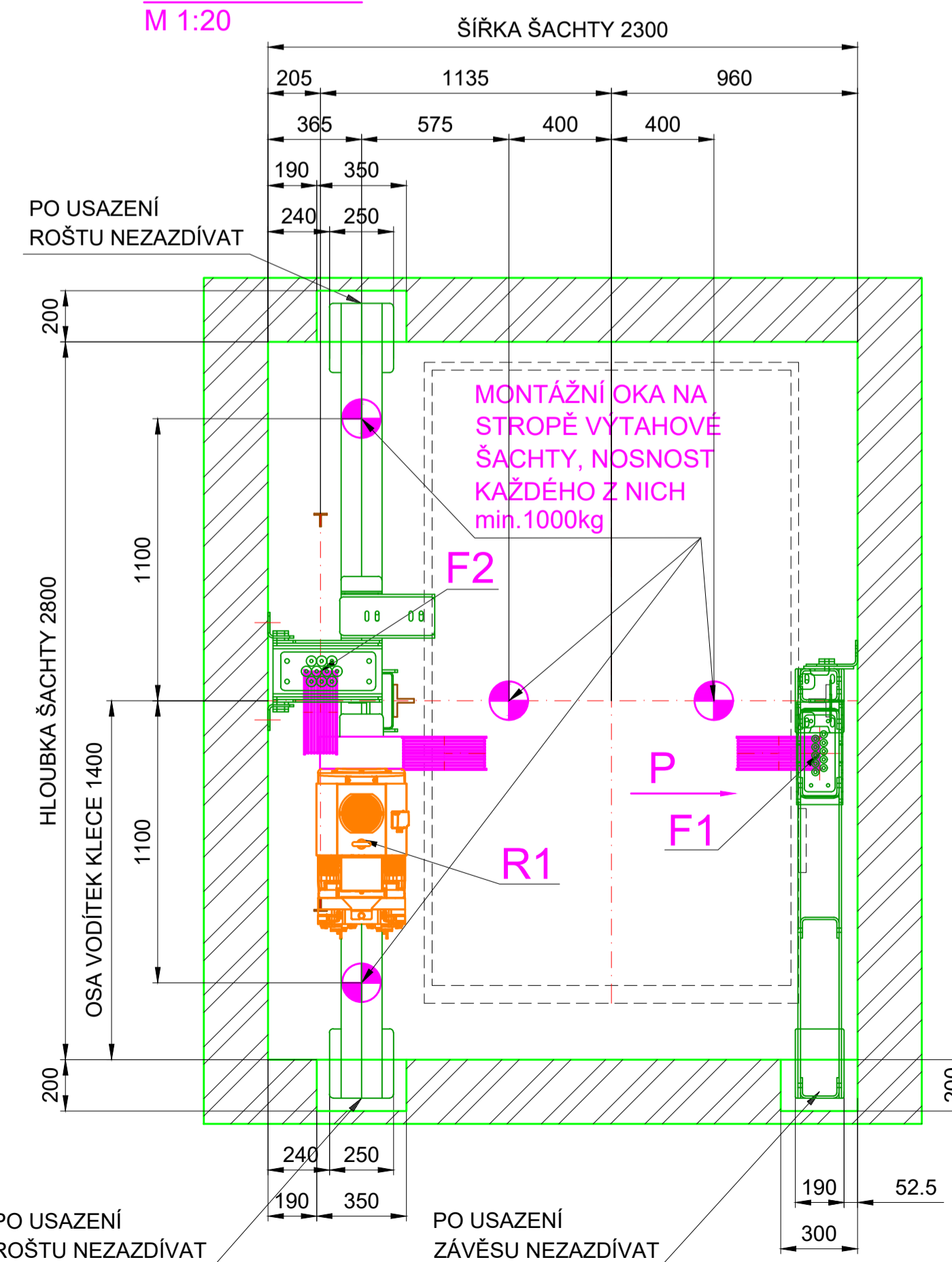
MINIMÁLNÍ NOSNOST 1000kg



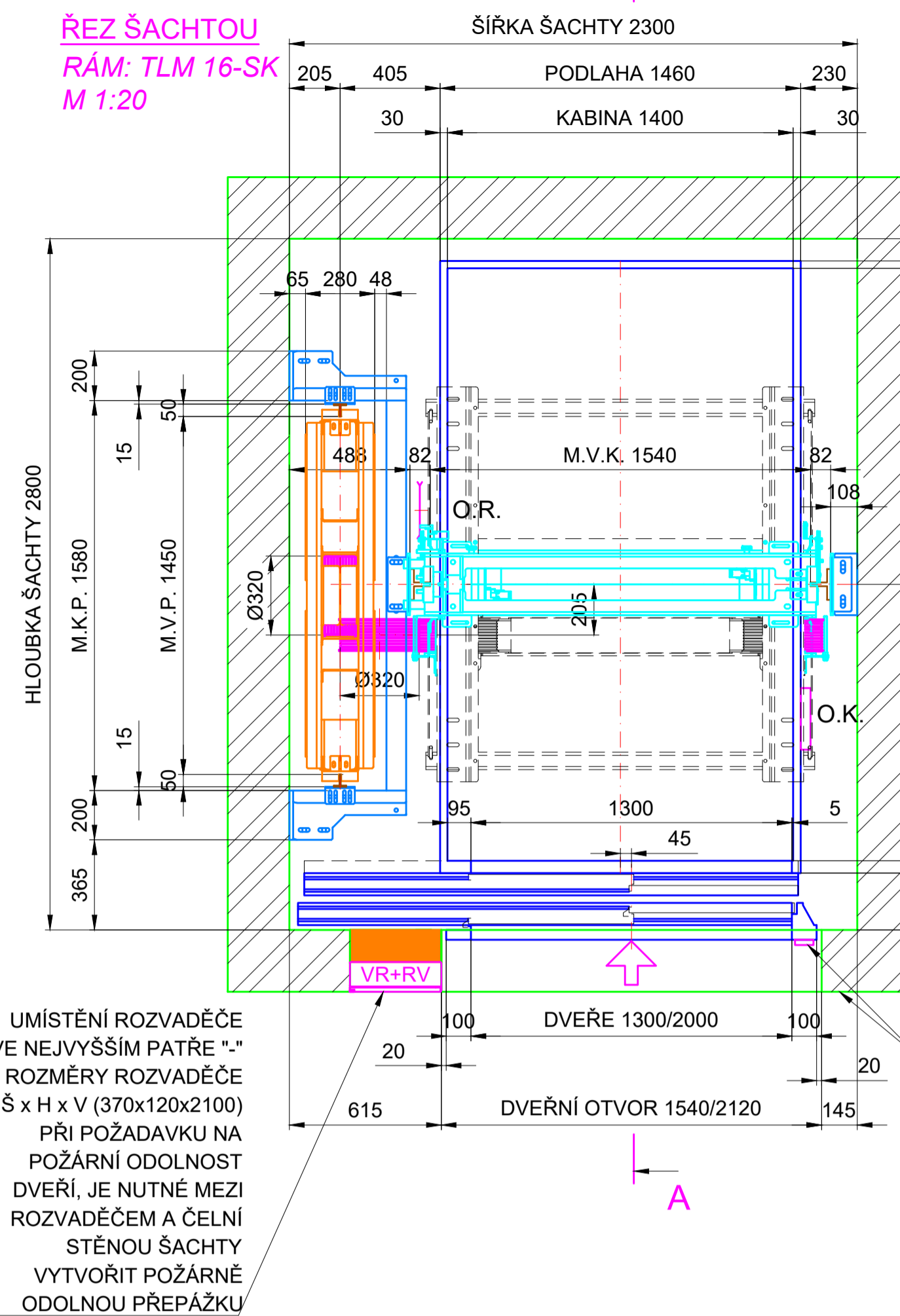
POHLED P
ZÁVĚS KLECE
M1:20



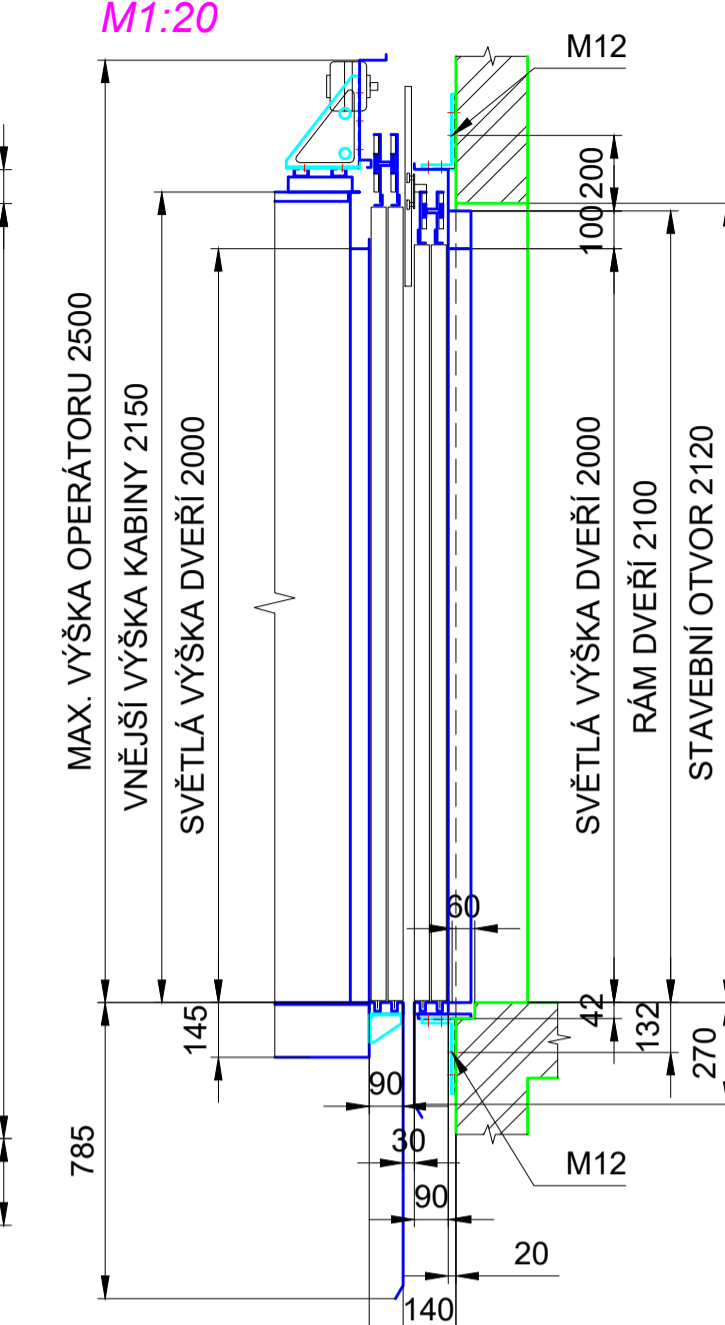
HLAVA ŠAČTY
M 1:20



ŘEZ ŠAČTOU
RÁM: TLM 16-SK
M 1:20



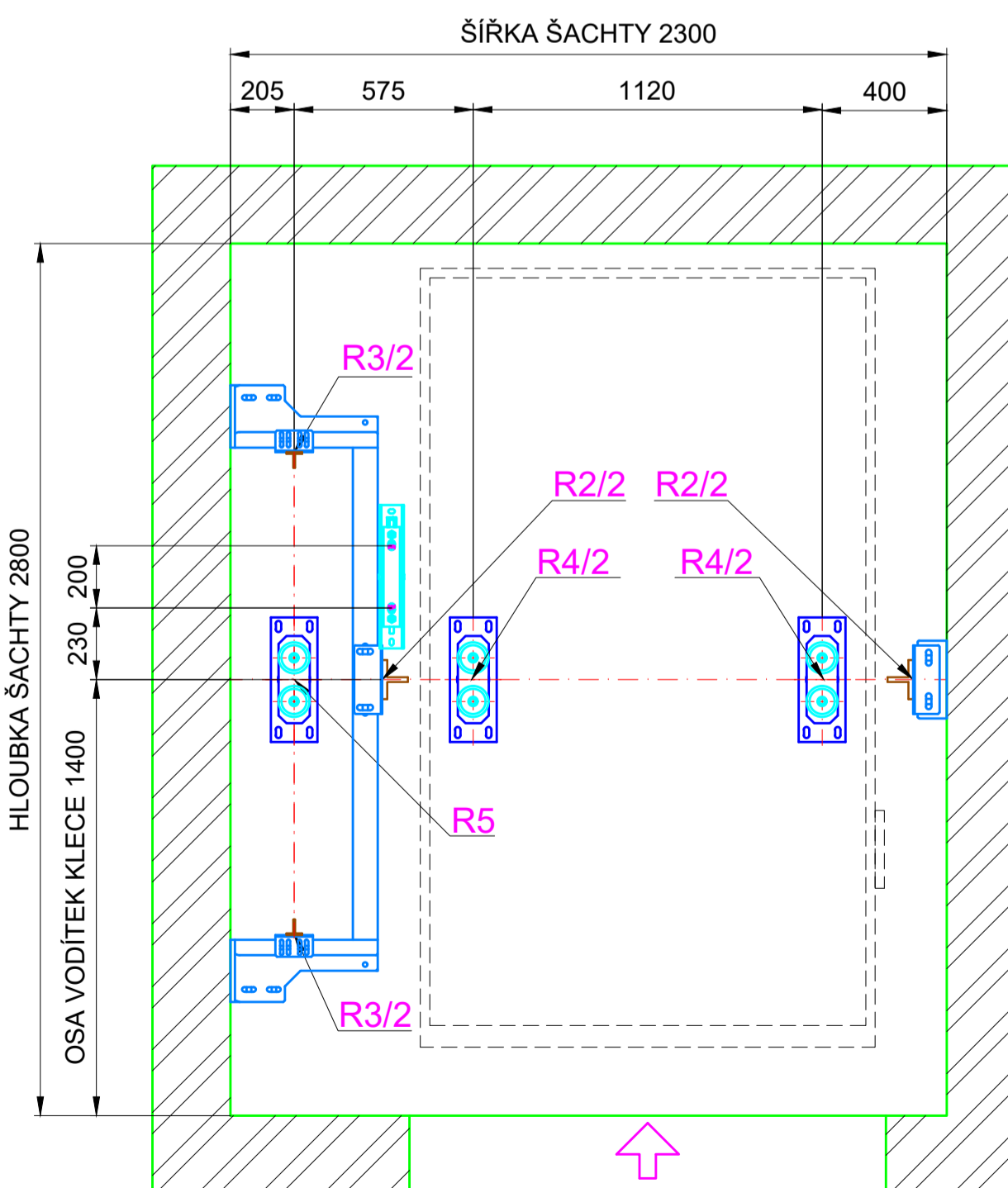
DVEŘNÍ OTVOR
KLEFER 2P (MODEL 50/10)
M1:20



UMÍSTĚNÍ ROZVADĚČE VE NEJVYŠŠÍM PATŘE " " ROZMĚRY ROZVADĚČE Š x H x V (370x120x2100) PŘI POŽADAVKU NA POŽÁRNÍ ODOLNOST DVEŘÍ. JE NUTNÉ MEZI ROZVADĚČEM A ČELNÍ STĚNOU ŠAČTY VYTVOŘIT POŽÁRNĚ ODOLNOU PŘEPÁŽKU

O.K. STANDARDNĚ V ZÁRUBNI, V PŘÍPADĚ POŽÁRNÍ ODOLNOSTI DVEŘÍ, JE OVLADAČ VE ZDI

PROHLUBEŇ
M 1:20

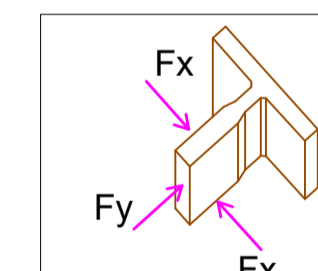


POŽADAVKY:

- PROHLUBEŇ:**
V prohlubni je umístěn vypínač STOP, elektrická zásuvka, vypínač elektrického osvětlení šachty a ovladačová kombinace pro revizní jízdu dle ČSN EN 81-20, kap. 5.2.1.5
- OSVĚTLENÍ:**
Šachty: trvale namontované elektrické osvětlení poskytující intenzitu osvětlení min. 50lx 1,0m nad střešou klece v její svislé projekci. Nejméně 50lx 1,0m nad podlahou prohlubně. V ostatních místech šachty nejméně 20lx dle ČSN EN 81-20, kap. 5.2.1.4.1
- Nástupišť:** intenzita osvětlení 50 lx na podlaží v blízkosti šachetních dveří
- Prostor pro strojní zařízení a kladky** - pracovní místa v prostorech pro strojní zařízení a místnosti pro kladky musí být opatřeny trvale namontovaným elektrickým osvětlením s intenzitou osvětlení nejméně 200lx v úrovni podlahy všude, kde osoba musí pracovat a 50lx v úrovni podlahy k pohybu mezi pracovními plochami. Napájení tohoto osvětlení musí odpovídat ČSN EN 81-20, kapitola 5.10.7.1.
- VĚTRÁNÍ ŠAČTY:** dle ČSN EN 81-20, kap.5.2.1.3 a v příloze E.3
- PROSTŘEDÍ:** dle ČSN EN 81-20 se základní s teplotou od +5 do +40 °C
- Prostředí z hlediska úrazu et. proudu** dle ČSN 33 2000-5-51 ed.3 - normální
- STŘECHA KLECE:**
Na střeše klece je umístěn ovladač revizní jízdy, ovladač STOP a elektrická zásuvka dle ČSN EN 81-20, kap. 5.4.8. Střeška musí být opatřena akopovým plechem o výšce 100 mm dle ČSN EN 81-20, kap. 5.4.7.2
- Zábradlí** na střeše kabiny dle ČSN EN 81-20, kap. 5.4.7.4 s výškou 1100 mm
- TOLERANCE:**
- M.V.K. a M.V.P. má max. odchylku 0 až +2 mm
- Osa vodítek klece má max. odchylku -5 až +5 mm
- Čelní stěna šachty musí být rovná, max. odchylka od svislice -10 až +10 mm
- Zbývající stěny mají max. odchylku od svislice -20 až +20 mm
- Konzoly pro kotvení vodítek jsou vyrobeny s regulací ± 20 mm až +20 mm

LEGENDA:

- V3 - VYPÍNAČ OSVĚTLENÍ ŠAČTY
- Z - ZÁSUVKA
- I - PŘÍVOD 230V S JISTIČEM
- R - ŽEBŘÍK
- OSVĚTLENÍ
- STOP
- VR - VÝTAHOVÝ ROZVADĚČ
- RV - ROZVODNICE S HL. VYPÍNAČEM
- V1 - HL. VYPÍNAČ VÝTAHU
- V2 - VYPÍNAČ OSVĚTLENÍ STROJOVNY
- P - PŮVODNÍ OTVORY
- NOVÉ OTVORY
- M.V.K. - MEZI VODÍTKY KLECE
- M.V.P. - MEZI VODÍTKY PROT.
- M.K.P. - MEZI KONZOLY PROT.



POZN. SILY R2,R3,R4,R5, PŮSOBÍ NA DNO PROHLUBNĚ SAMOSTATNĚ NIKDY NEDOCHÁZÍ K SOUČASNÉMU PŮSOBENÍ TĚCHTO SILOVÝCH ÚČINKŮ

SÍLY PŮSOBÍCÍ NA STAVEBNÍ KOSTRUKCI [N]			
SÍLA NA PODLAHU STROJOVNY (ROŠTU)	R1 = 46 000 N		
SÍLA PŮSOBÍCÍ NA VODÍTKA VE SMĚRU OSY X - PŮSOBENÍ ZACH.NOR. PROVOZ	Fx = 1 600 N / 2 100 N		
SÍLA PŮSOBÍCÍ NA VODÍTKA VE SMĚRU OSY Y - PŮSOBENÍ ZACH.NOR. PROVOZ	Fy = 1 900 N / 1 200 N		
SÍLA POD VODÍTKY VVV. ZÁVAŽÍ NA DNO PROHLUBNĚ PŘI VYBAVENÍ ZACHYCOVAČŮ	R2 = 40 000 N		
SÍLA POD VODÍTKY VVV. ZÁVAŽÍ NA DNO PROHLUBNĚ PŘI VYBAVENÍ ZACH.	R3 = 1 100 N		
SÍLA POD NÁRAZNÍKY KLECE PŘI DOSEDNUTÍ KLECE NA NÁRAZNÍKY	R4 = 116 000 N		
SÍLA POD NÁRAZNÍKY VVV. ZÁVAŽÍ PŘI DOSEDNUTÍ VVV. ZÁVAŽÍ NA NÁRAZNÍKY	R5 = 81 000 N		
SÍLA ZÁVĚS LAN KLECE	F1 = 22 000 N		
SÍLA ZÁVĚS LAN PROTIVÁHY	F2 = 16 000 N		

SILOVÉ ÚČINKY		3PEN	
NOSNOST VÝTAHU	Qe= 16 000 N	SÍŤ	
TÍHA KLECE	Ca= 7000 N	NOMINÁLNÍ NAPĚTÍ	400 V +/-10%
TÍHA RÁMU	Ar= 4 700 N	NAPÁJENÍ OSVĚTLENÍ	230V
TÍHA OPERÁTORU	Op= 1140 N	HLAVNÍ FREKVENCE	50 Hz +/- 5%
TÍHA LAN	Gl= N	NOMINÁLNÍ PROUD ZAŘÍZENÍ	25 A
		JISTIČENÍ NA PŘÍVODU	C 40/3 (B50/3)

OZNAČENÍ	NOSNOST (kg)	POČET OSOB	RYCHLOST (m/s)	ZDVH (m)	POČET JÍZD/HOD	STROJ
LC OneSpace 1600	1600	21	1,0	do 25*	180	SICOR SG58-2008F

* Hodnotu zdvihu lze po konzultaci s projekčním oddělením zvýšit