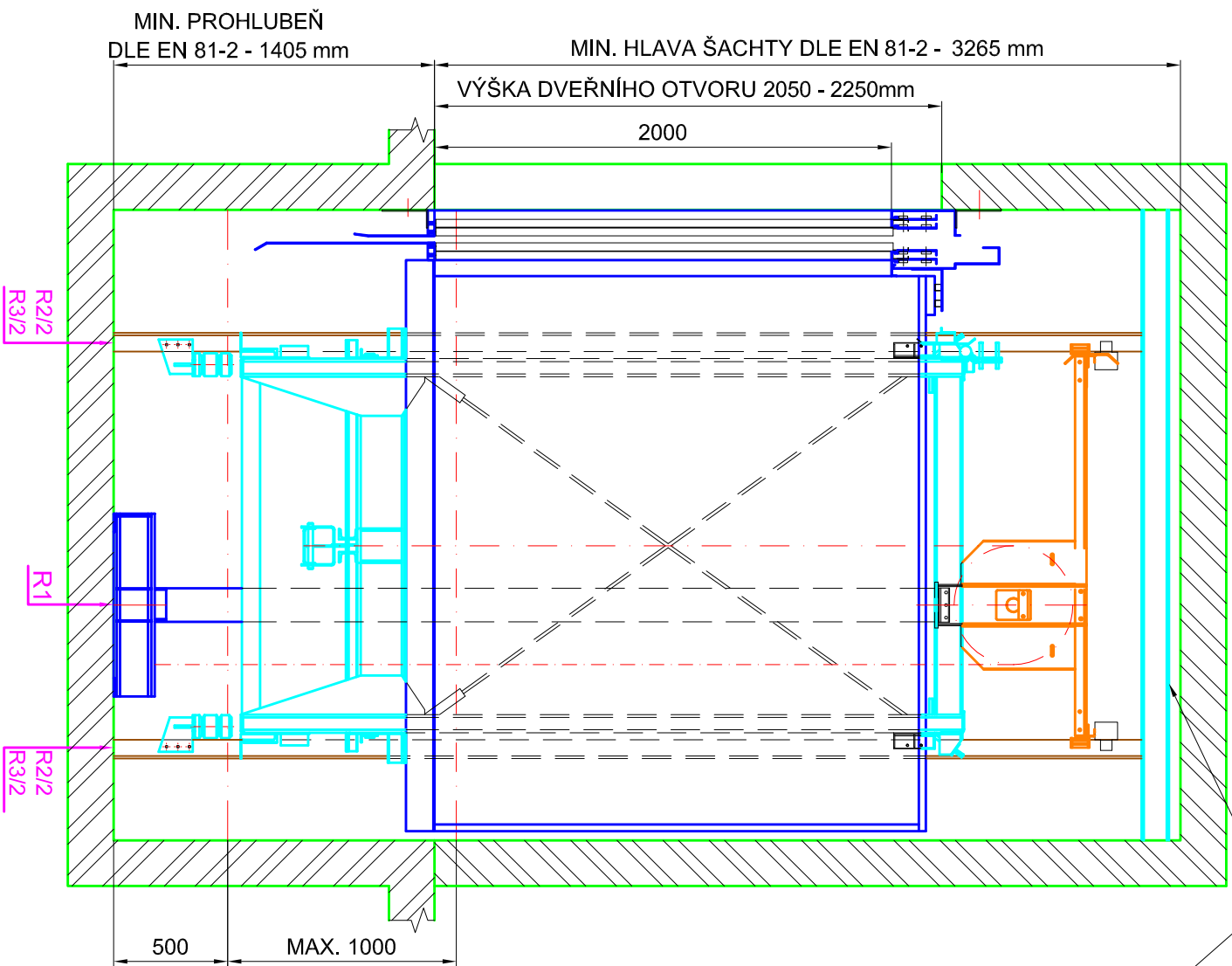
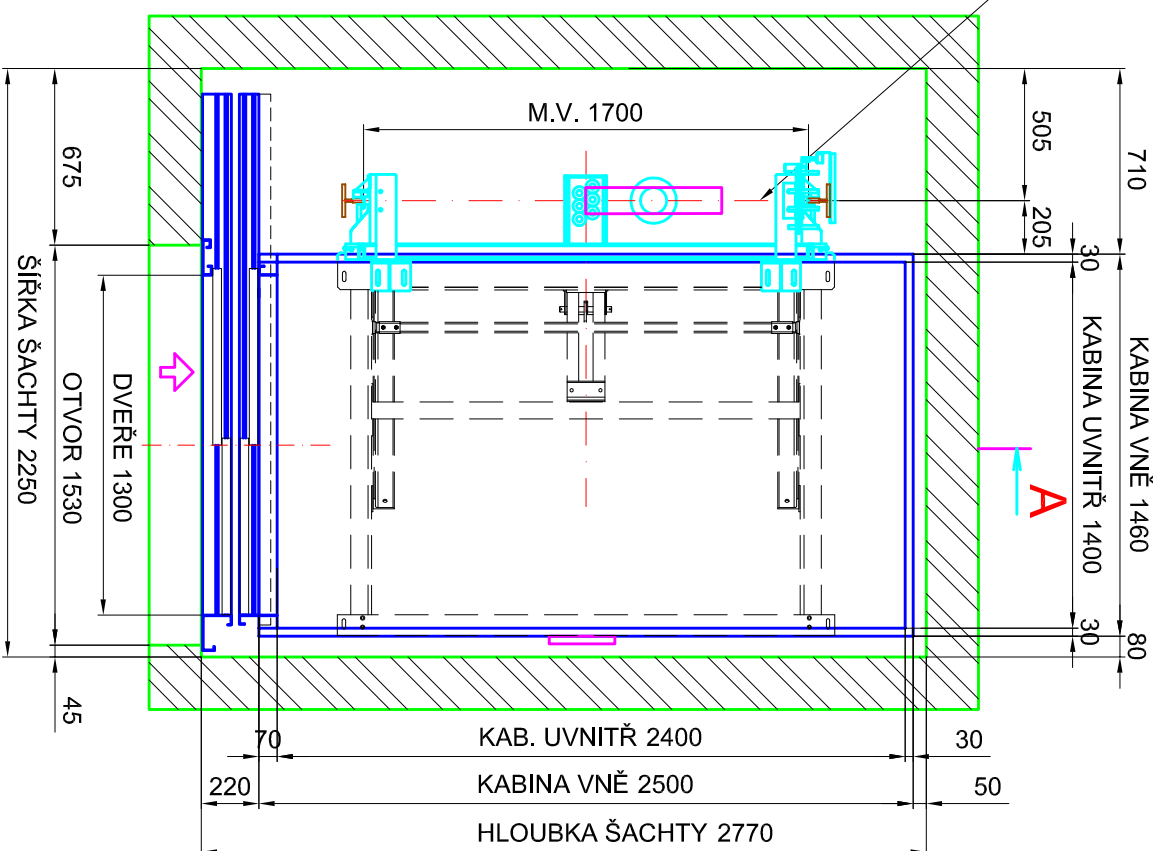


## ŘEZ A-A M 1:20

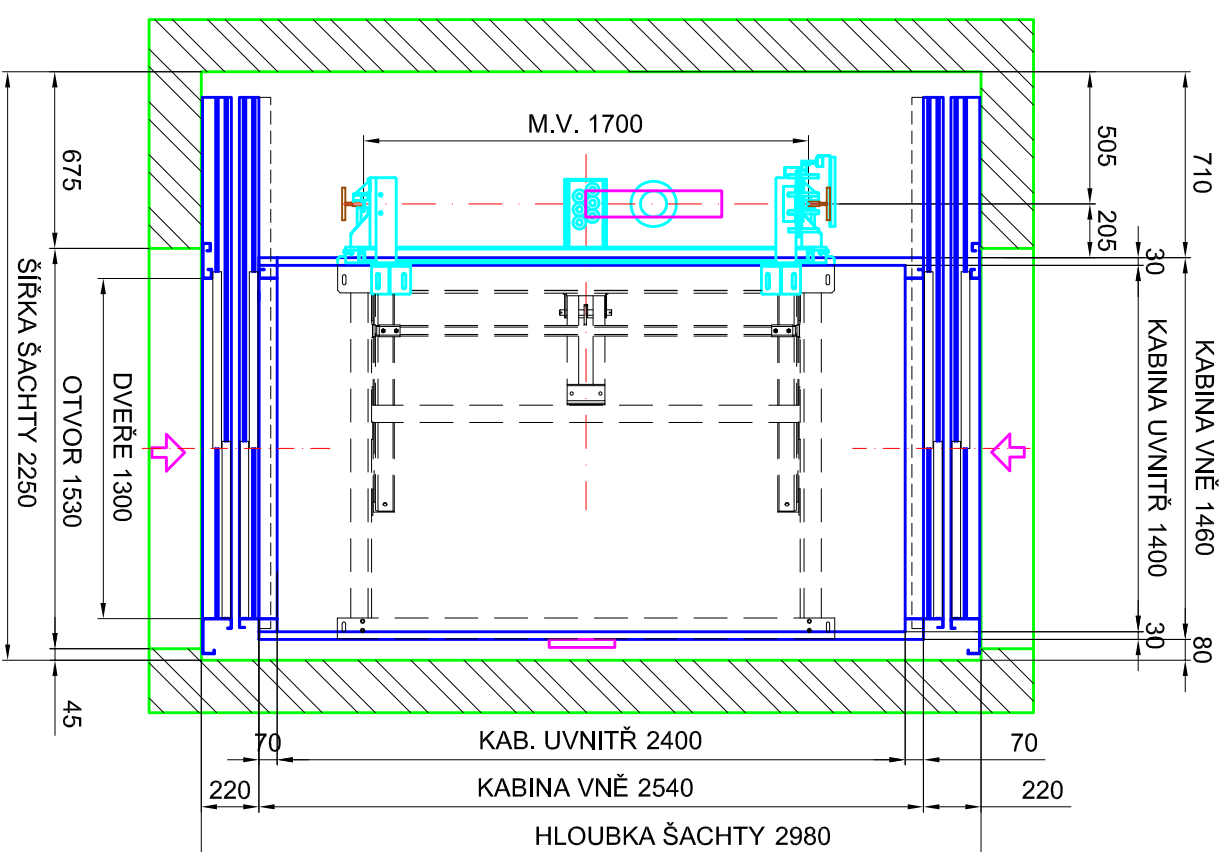
MONTÁŽNÍ NOSNÍK S VYZNAČENOU NOSNOSTÍ UMIŠTĚNÝ POD STROP EM  
ŠACHTY



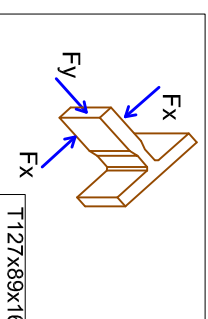
## ŘEZ ŠACHTOU NEPRŮCHOZÍ M 1:20



## ŘEZ ŠACHTOU NEPRŮCHOZÍ M 1:20



POZN.  
SÍLY R1, R2, R3 PŮSOBÍ  
VŽDY SAMOSTATNĚ  
NA STAVEBNÍ  
KONSTRUKCI



TT127x89x16

### SÍLY PŮSOBÍCÍ NA STAVEBNÍ KONSTRUKCI

SÍLA POD PÍSTEM PŮSOBÍCÍ NA DNO PROHLUBNĚ	R1 = 60 000 N
SÍLA NA DNO PROHLUBNĚ OD PÍSTU PO VYBAVENÍ BEZP. VENTILU	R1 = 120 000 N
SÍLA PŮSOBÍCÍ NA VODITKA VA SMĚRU OS X, Y	Fx = 5 300/13 300 N
SÍLA ZA LOMITKEM-HODNOTY SIL PŘI PŮSOBENÍ ZACHL. Fy = 3 200/8 000 N	
SÍLA PŮSOBÍCÍ POD VODITKY NA DNO PROHLUBNĚ	R2 = 90 000 N
SÍLA PŮSOBÍCÍ POD NÁRAZNIKY NA DNO PROHLUBNĚ	R3 = 109 000 N

OZNAČENÍ VÝTAHU	NOSNOST (kg)	POČET OSOB	RYCHLOST (m/s)	ZDVÍH (m)	POČET JÍZD/HOD	POHON VÝKON (kW)
OH	1600	21	MAX. 0,63	MAX. 20	45	MORIS MAX. 30 kW

OH1600

**LC**  
**LIFT**  
**COMPONENTS s.r.o.**

Výťahy, výťahové komponenty, příslušenství